

# BROCHURE



Education and Culture DG  
Lifelong Learning Programme



[www.e2e-project.eu](http://www.e2e-project.eu)  
*employee to employer*



## **PROGRAMMA DI APPRENDIMENTO PERMANENTE** **Partenariati di Apprendimento GRUNDTVIG** **EMPLOYEE TO EMPLOYER: Approcci alla formazione** **sull'Imprenditoria per gli adulti**

Il presente progetto è finanziato con il sostegno della Commissione Europea.  
L'autore è il solo responsabile di questa pubblicazione e la Commissione declina ogni responsabilità sull'uso  
che potrà essere fatto delle informazioni in esso contenute.

## INDICE

- PAGINA 3:** Introduzione  
**PAGINA 4:** Il progetto  
**PAGINA 5:** Il progetto  
**PAGINA 6:** Il Toolkit  
**PAGINA 7:** Incontri Transnazionali  
**PAGINA 8:** Contatti partner



# BROCHURE

## Introduzione

### Introduzione

La partnership del Progetto Employer to Employee (E2E), espressione di cinque organizzazioni pubbliche e private provenienti da quattro Stati membri dell'Unione Europea, ha avuto come obiettivo quello di identificare, documentare e diffondere le buone pratiche per coinvolgere le persone "over 50 " nella cultura e formazione alla creazione d'impresa.

Il progetto ha favorito il confronto tra le organizzazioni partner europee in merito alle tematiche di inserimento/reinserimento nel mondo imprenditoriale delle persone "over 50", attraverso percorsi sia per sostenere lo start – up d'impresa, che per sviluppare le competenze del capitale umano per facilitare il passaggio dal lavoro precedentemente svolto verso un'opportunità di carriera come lavoratore autonomo.



# BROCHURE

## Il progetto

### Il progetto

Tutti i partner del progetto "E2E - Employee to Employer" hanno condiviso l'obiettivo comune di migliorare l'attrattività e l'impatto della formazione continua all'impresa per gli "over 50".

L'Europa ha una popolazione che invecchia, le persone vivono e lavorano più a lungo e sono più propense a cambiare lavoro ed a sviluppare diverse tipologie di carriera. Appare a tal proposito evidente l'importanza di focalizzare l'attenzione sulle reali opportunità attualmente offerte agli anziani per facilitare il passaggio tra un lavoro e l'altro.

La stessa formazione deve evolvere in modo da tener conto non solo delle tradizionali fasce di popolazione alle quali da sempre si rivolge, ma anche a quella tra i 50 a 65 anni. In conseguenza della crisi economica degli ultimi anni, gran parte della popolazione, specialmente quella degli "over 50", sta perdendo il proprio posto di lavoro e quindi, prende in considerazione l'opzione di mettersi in proprio ed aprire una nuova impresa.

Per gli anziani che perdono il posto di lavoro, la stima di sé è fondamentale poiché sono ancora in grado di dare un contributo attivo e vivace per il tessuto economico e sociale delle loro comunità.

Il piano europeo di ripresa economica (COM 2008 - 800) proposto dalla Commissione per contribuire ad alleviare gli effetti della crisi immediata e prepararsi per la ripresa economica, prevede una grande iniziativa di sostegno all'occupazione, promuovendo l'occupazione (compreso il lavoro autonomo) dei lavoratori in esubero attraverso l'attivazione, riqualificazione e aggiornamento delle competenze.



### Il progetto

I livelli di imprenditorialità nell'UE sono inferiori a quelli di Stati Uniti e Giappone, l'Europa ha bisogno di più imprenditori e ha anche bisogno di maggiore innovazione nel promuovere ed educare gli aspiranti imprenditori.

Grande rilevanza è stata data alla promozione dell'imprenditorialità giovanile, ma per quanto riguarda gli imprenditori più anziani?

Le persone anziane hanno più esperienza ed una buona predisposizione alla gestione delle risorse, condizione questa che dovrebbe facilitare il profilo imprenditoriale, ma non c'è mai stato un focus mirato sulla popolazione anziana di imprenditori.

Lo scopo del progetto "E2E - Employee to Employer" è stato quello di far convogliare l'esperienza delle organizzazioni partner nell'identificare, documentare e diffondere le migliori prassi sulle strategie per coinvolgere gli anziani nella Formazione all'Impresa, studiando approcci per superare gli ostacoli esistenti nei diversi paesi europei, fornendo informazioni utili e mettendo a disposizione di formatori e più in generale di tutti coloro i quali operano nel settore dell'orientamento e/o della consulenza, strumenti di analisi e di valutazione grazie ai quali poter dare una risposta ai bisogni delle persone "over 50", favorendone l'inserimento nel mondo imprenditoriale.



# BROCHURE

## Il Toolkit

### Il toolkit

Il Toolkit realizzato con il progetto E2E rappresenta uno strumento utile e valido per supportare i formatori ed in generale tutti coloro che operano per orientare, formare e accompagnare le persone disoccupate o in difficoltà occupazionale alla creazione di una nuova impresa o di attività autonome innovative o tradizionali, fornendo strumenti operativi e materiali didattici correlati alle maggiori criticità che un aspirante imprenditore "over 50" si può trovare a dover affrontare per realizzare un'idea imprenditoriale.

Il Toolkit consiste di un' introduzione e 5 sezioni:

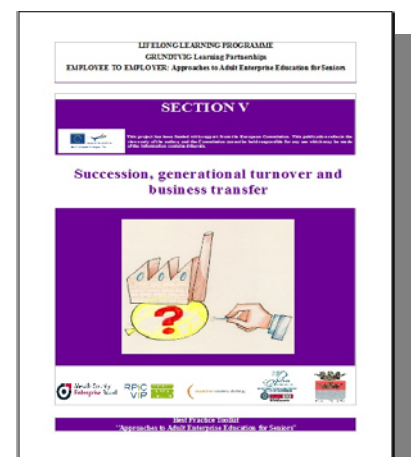
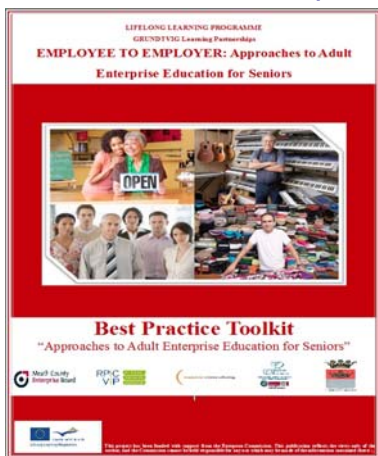
Sezione I: La figura dell'imprenditore over 50,

Sezione II: Linee guida al Business Plan,

Sezione III: Non necessariamente comprare ma acquistare,

Sezione IV: L'importanza del sistema informativo per la creazione e gestione d'impresa,

Sezione V: Successione, passaggio generazionale e trasformazione d'impresa.



# BROCHURE

## Gli incontri transnazionali

### Gli incontri transnazionali

Durante il progetto, al fine di discutere della attività svolte e programmare quelle future, si sono tenuti 5 incontri transnazionali:

- Dublino (IE) dal 19-20 gennaio 2011
- Belfast (UK) dal 11-12 maggio 2011
- Ostrava (CZ) dal 16-17 novembre 2011
- Dublino (IE) dal 3-4 aprile 2012

Il meeting finale di disseminazione ha avuto luogo ad Avellino (IT) dal 5-6 luglio 2012.

Per ogni incontro è stata redatta una rivista elettronica disponibile sul sito di progetto e che contiene:

- l'agenda dei lavori;
- gli obiettivi dell'incontro
- una breve storia della città;
- una galleria di immagini che presentano la città.
- i contatti dei partner



EZINE - I INCONTRO  
DUBLINO



EZINE - II INCONTRO  
BELFAST



EZINE - III INCONTRO  
OSTRAVA



EZINE - IV INCONTRO  
DUBLINO



EZINE - V INCONTRO  
AVELLINO

# I PARTNER DEL PROGETTO



## Contatti

**Tel:** 0039 0825 790688

**Fax:** 0039 0825 790644

**Web:** [www.irpiniajob.it](http://www.irpiniajob.it)

**E-mail:** [coordinamento@irpiniajob.it](mailto:coordinamento@irpiniajob.it)



## Contatti

**Tel:** 00353 46 9078400

**Fax:** 00353 46 9027356

**web:** [www.meath.com](http://www.meath.com)

**E-mail:** [mhceb@meath.com](mailto:mhceb@meath.com)



## Contatti

**Tel:** 0039 0825 1800654

**Fax:** 0039 0825 1800806

**web:** [www.prismsrl.it](http://www.prismsrl.it)

**E-mail:** [prismconsultingsrl@gmail.com](mailto:prismconsultingsrl@gmail.com)



## Contatti

**Tel:** 00420 596 616 795

**Fax:** 00420 596 626 917

**web:** [www.rpic-vip.cz](http://www.rpic-vip.cz)

**E-mail:** [palovska@rpic-vip.cz](mailto:palovska@rpic-vip.cz)



## Contatti

**Tel:** 0044 028 9266 6161

**Fax:** 0044 028 9260 3084

**web:** [www.caniceconsulting.com](http://www.caniceconsulting.com)

**E-mail:** [canice@caniceconsulting.com](mailto:canice@caniceconsulting.com)





Education and Culture DG  
Lifelong Learning Programme



[www.e2e-project.eu](http://www.e2e-project.eu)  
*employee to employer*



Il presente progetto è finanziato con il sostegno della Commissione Europea.  
L'autore è il solo responsabile di questa pubblicazione e la Commissione declina ogni responsabilità sull'uso  
che potrà essere fatto delle informazioni in esso contenute.